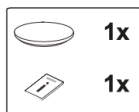




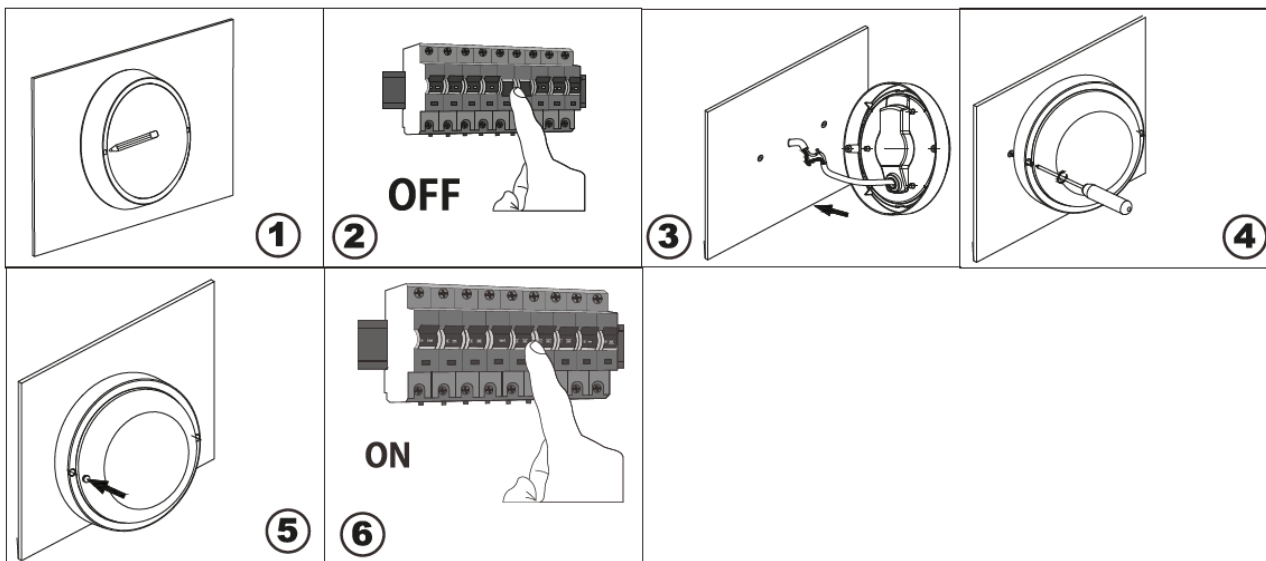
EN Instruction manual for LED lights WO749-G, WO750-G

Dear customer, thank you for purchasing our product. For its safe and full functioning, please read these instructions carefully and adhere to them to avoid product misuse or damage. Please prevent unauthorized use of this appliance and always observe all rules for using electric appliances. Keep these instructions for future reference. The installation must be performed by qualified personnel only.

Packaging content/ Obsah balení / Obsah balenia



Model	WO749-G	WO750-G
Power / Příkon / Príkion	20W	20W
Dimension/Rozměry/ Rozmery [mm]	260x135x58	200x200x55
IP protection / Krytí/ Krytie	IP 54	



Světelný zdroj tohoto svítidla je nevyměnitelný, po skončení životnosti je třeba vyměnit svítidlo celé a zlikvidovat jej na místě pro to určeném. Tento produkt obsahuje světelný zdroj, který z konstrukčních důvodů nelze vyjmout pro ověření, a proto je celý produkt považován za světelný zdroj. Přívodní kabel nelze vyměnit, je-li poškozený, zařízení nesmí být nadále používáno.

CZ Návod k použití světel Solight WO749-G, WO750-G

Vážený zákazník, děkujeme za zakoupení našeho výrobku. Pozorně si přečtěte následující pokyny a dodržujte je, aby vám sloužil bezpečně a k plné spokojenosti. Předejdete tak jeho nesprávnému použití či poškození. Zabraňte neodborné manipulaci s tímto přístrojem a vždy dodržujte zásady používání elektrospotřebičů. Návod k použití pečlivě uschovejte. Montáž může provádět pouze kvalifikovaný pracovník s kvalifikací dle vyhlášky č. 50/1978 Sb. v platném znění, minimálně pracovník znalý dle § 5 vyhlášky č. 50/1978 Sb., v platném znění.

Světelný zdroj tohto svietidla je nevymeniteľný, po skončení životnosti je potrebné vymeniť svietidlo celé a zlikvidovať ho na mieste pre to určenom. Tento produkt obsahuje svetelný zdroj, ktorý z konštrukčných dôvodov nie je možné vybrať pre overenie, a preto je celý produkt považovaný za svetelný zdroj. Prívodný kábel nie je možné vymeniť, ak je poškodený, zariadenie nesmie byť naďalej používané.

SK Návod na použitie svetel Solight WO749-G, WO750-G

Vážený zákazník, ďakujeme za zakúpenie nášho výrobku. Pozorne si prečítajte nasledujúce pokyny a dodržujte ich, aby vám slúžil bezpečne a k plnej spokojnosti. Predídete tak jeho nesprávnemu používaniu či poškodeniu. Zabráňte neodbornej manipulácii s týmto prístrojom a vždy dodržujte zásady používania elektrospotrebičov. Návod k používaniu dobre uschovajte. Montáž môže vykonávať len kvalifikovaný pracovník.

WO749-G



WO750-G



- EN**
1. Put the light on the wall mark and drill the mounting holes
 2. Cut off the power supply
 3. Connec the power supply cable
 4. Lock the screws
 5. Put on the dust covers
 6. Turn on the power supply

- CZ**
1. Přiložte světlo na zeď, vyznačte a vyvrtajte montážní otvory
 2. Vypněte přívod elektrické energie
 3. Připojte přívodní kabel
 4. Dotáhněte šrouby
 5. Nasadte prachové kryty
 6. Zapněte přívod elektrické energie

- SK**
1. Priložte svetlo na stenu, vyznačte a vyvŕtajte montážne otvory
 2. Vypnite prívod elektrickej energie
 3. Pripojte prívodný kábel
 4. Dotiahnite skrutky
 5. Nasadte prachové kryty
 6. Zapnite prívod elektrickej energie

The light source of this luminaire is non-replaceable, at the end of its service life the entire luminaire must be replaced and disposed of in a designated place. This product contains a light source that for design reasons cannot be removed for verification and therefore the entire product is considered a light source. The power cord cannot be replaced if damaged, the unit must no longer be used.

