

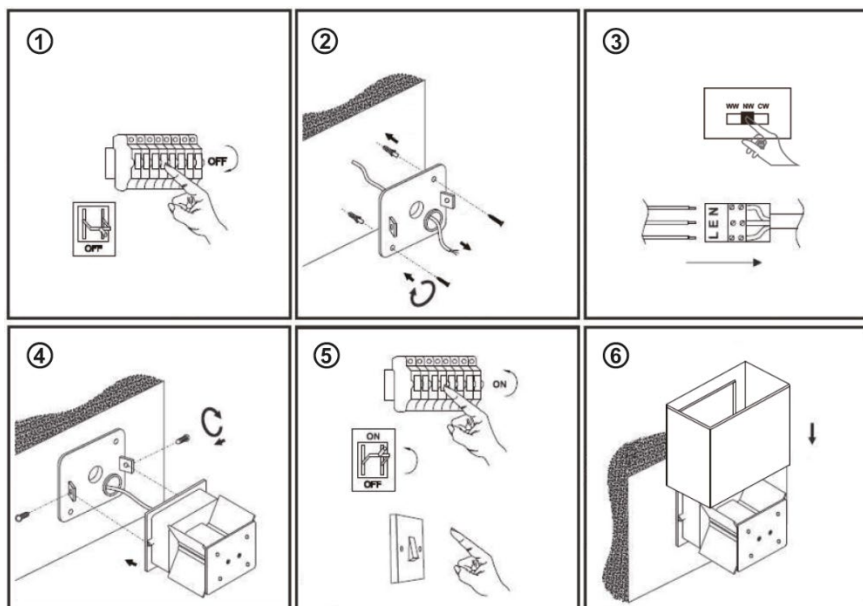
## CZ Návod k montáži WO801-B, WO801-W

Děkujeme, že jste si zakoupili náš výrobek. Před instalací, použitím nebo opravou zařízení si pečlivě přečtěte tento návod a věnujte pozornost bezpečnostním varováním a pokynům. Tím zajistíte nejen ochranu osob, ale i dlouhodobou životnost zařízení.

## SK Návod k montáži WO801-B, WO801-W

Děkujeme, že jste si zakoupili náš výrobek. Před instalací, použitím nebo opravou zařízení si pečlivě přečtěte tento návod a věnujte pozornost bezpečnostním varováním a pokynům. Tím zajistíte nejen ochranu osob, ale i dlouhodobou životnost zařízení.

Označení / Označenie	Provozní napětí / Prevádzkové napätie	Spotřeba / Spotreba	Úhel svícení / Uhol osvetlenia	Chromatická / Chromatickosť	Rozměry / Rozměry	Krytí / Krytie
WO801-B	AC175~265V	6W	10~100°	3000K, 4000K, 6000K	100x100x100mm	IP54
WO801-W	AC175~265V	6W	10~100°	3000K, 4000K, 6000K	100x100x100mm	IP54



Světelný zdroj tohoto svítidla je nevyměnitelný, po skončení životnosti je třeba vyměnit svítidlo celé a zlikvidovat jej na místě pro to určeném. Tento produkt obsahuje světelný zdroj, který z konstrukčních důvodů nelze vyjmout pro ověření, a proto je celý produkt považován za světelný zdroj. Přívodní kabel nelze vyměnit, je-li poškozený, zařízení nesmí být nadále používáno.

### CZ VAROVÁNÍ

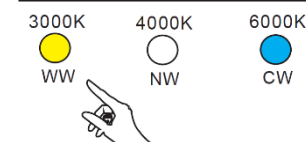
- Montáž může provádět pouze kvalifikovaný pracovník s kvalifikací dle vyhlášky č. 50/1978 Sb. v platném znění, minimálně pracovník znalý dle § 5 vyhlášky č. 50/1978 Sb., v platném znění.
- Svítidlo ničím nepřekrývejte ani na něj nic nezavěšujte.
- Zařízení nijak neopravujte ani neupravujte.

### CZ INSTALACE

- Vypněte přívod elektrické energie
- Odšroubujte boční šrouby držící zadní kryt, do zdi si předvrtejte otvory a vložte do nich hmoždinky, prostrčte napájecí kabel otvorem v krytu a následně kryt přišroubujte ke zdi
- Připojte napájecí kabel ke svítidlu
- Nasaďte svítidlo a přišroubujte ho k zadnímu krytu
- Zapněte přívod elektrické energie
- Nasaďte kryt

**Přepnutí chromatickosti:** Jezdcem uvnitř svítidla nastavte požadovanou teplotu světla

## 3CCT Přepínač/Prepínač



VYBERTE POSUNUTÍM JEZDCE NA NAPÁJECÍM ZDROJI / VYBERTE POSUNUTÍM POSUVNÍKA NA NAPÁJACOM ZDROJI

### SK VAROVANIE

- Montáž môže vykonávať len kvalifikovaný pracovník s kvalifikáciou podľa vyhlášky č. 50/1978 Zb. v znení neskorších predpisov, minimálne poučený pracovník podľa § 5 vyhlášky č. 50/1978 Zb. v znení neskorších predpisov.
- Svietidlo ničím nezakrývajte ani naň nič nezavesujte.
- Prístroj nijako neopravujte ani neupravujte.

### SK INŠTALÁCIA

- Vypnite napájanie
- Odskrutkujte bočné skrutky držiace zadný kryt, vyvrtajte otvory v stene a vložte do nich hmoždinky, prestrčte napájací kábel cez otvor v kryte a potom kryt priskrutkujte k stene
- Pripojte napájací kábel k svietidlu
- Nasaďte svietidlo a priskrutkujte ho k zadnému krytu
- Zapnite napájanie
- Nasaďte kryt

**Prepínač chromatickosti:** Pomocou prepínača vo vnútri svietidla nastavte požadovanú teplotu svetla

Svetelný zdroj tohto svietidla je nevymeniteľný, po skončení životnosti je potrebné vymeniť svietidlo celé a zlikvidovať ho na mieste pre to určenom. Tento produkt obsahuje svetelný zdroj, ktorý z konštrukčných dôvodov nie je možné vybrať pre overenie, a preto je celý produkt považovaný za svetelný zdroj. Prívodný kábel nie je možné vymeniť, ak je poškodený, zariadenie nesmie byť naďalej používané.