

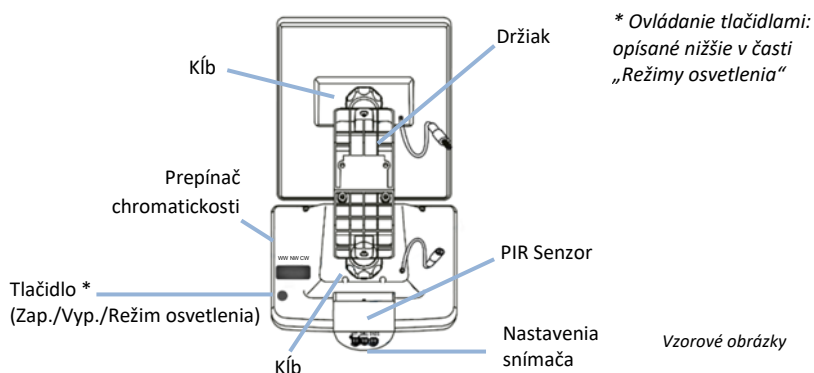
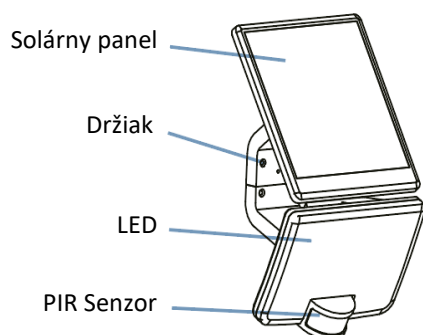
SK Nabíjateľné LED solárne osvetlenie Solight WO785-1

Vážený zákazník, ďakujeme vám za zakúpenie nášho výrobku. Pozorne si prečítajte nasledujúce pokyny a postupujte podľa nich, aby vám slúžil bezpečne a k vašej plnej spokojnosti. Predídete tak nesprávnemu použitiu alebo poškodeniu. Vyvarujte sa neodbornej manipulácie s týmto spotrebičom a vždy dodržiavajte pokyny na používanie elektrických spotrebičov. Návod na použitie starostlivo uschovajte.

Špecifikácie

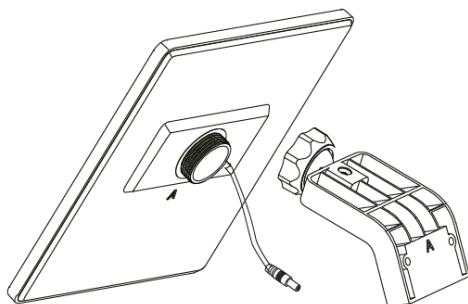
Príkon	max. 11W	Nastavenie svetelnej citlivosti	10-1000lux
Svetelný tok	1200 lm	Max. detekčná vzdialenosť	8 m
Teplota svetla	3000K, 4000K, 6500K	Uhol detekcie snímača	160°
Batérie	Li-Ion 3,7 V 4400 mAh	Solárny panel	2,5 W, 5 V
Čistý čas svietenia	min. 1 hod.	Trieda ochrany	IP54
Rozmery reflektora	16x18,5x4cm	Rozmery panelu	18x15x1,7cm

Popis produktu

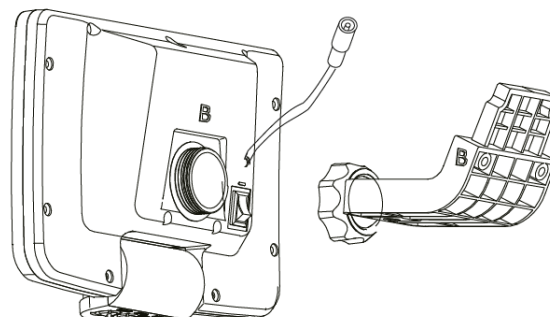


Príprava pred inštaláciou

Pred montážou zostavte diely podľa obrázkov nižšie:



Pripevnite držiak označený "A" na zadnú stranu solárneho panelu (tiež označený "A"). a dotiahnite kĺb rukou.

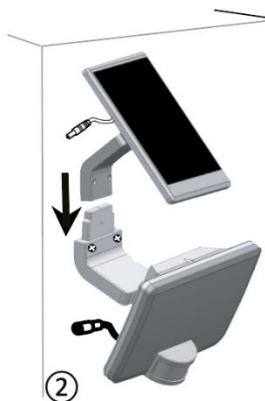


Pripevnite držiak označený "B" na zadnú stranu svetidla (tiež označený "B") a dotiahnite kĺb rukou.

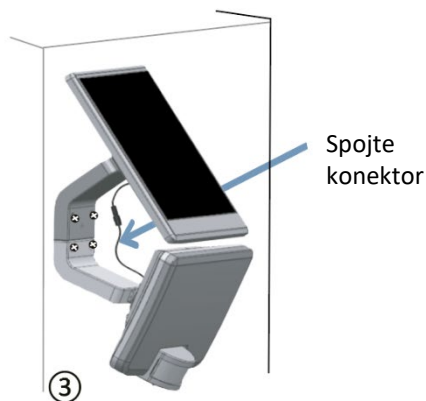
Inštalácia - možnosť 1



Pripevnite svetidlo na stenu pomocou otvorov na skrutky.



Nasadte solárny panel s držiakom "B" na držiak "A" na svetidle a zaistite ho skrutkami.



Pripojte solárny panel k svetidlu

Inštalácia - možnosť 2

1. Pripevnite svietidlo na stenu pomocou otvorov na skrutky.
2. Solárny panel pripevnite k stene pomocou otvorov na skrutky.
3. Spojte pomocou dodaného kábla.

Poznámka

1. Nechajte svetlo vypnuté a nechajte ho nabíjať aspoň 10 hodín
2. Zapnite svietidlo pomocou tlačidla na zadnej strane.
3. Nastavenie čas svietenia (TIME), citlivosť na svetlo (LUX) a citlivosť na pohyb (SENS) pomocou prepínačov na spodnej strane svietidla
 - TIME: možno nastaviť 10s - 60s
 - SENS: možno nastaviť 1m - 10m
 - LUX: možno nastaviť 10lx - 10000lx
4. Nastavte farbu svetla pomocou prepínača na zadnej strane.
5. PIR Senzor, svetlo a solárny panel možno nastaviť v rôznych uhloch.

Nastavenia snímača a trvania svetla

Pomocou otočných regulátorov na spodnej strane reflektora môžete nastaviť čas svietenia (TIME). Čas možno nastaviť v rozsahu 10-60 sekúnd. Ak sa v rámci toho istého časového intervalu zaznamená pohyb viackrát, čas sa kumuluje. Citlivosť spínania závisí od okolitých svetelných podmienok. Ak máte malé domáce zvieratá, môžete znížiť citlivosť na pohyb, aby sa svetlo zbytočne nezapínalo.

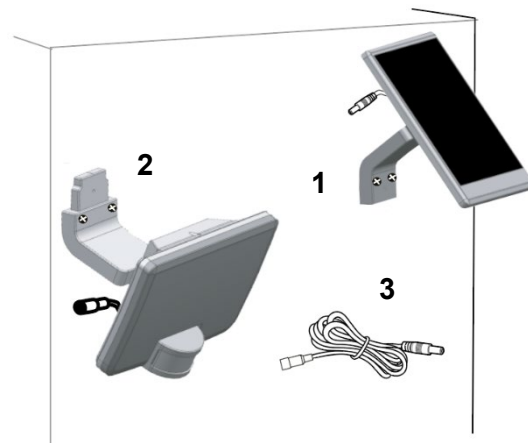
Režimy osvetlenia*

- I. Dlhé stlačenie** - Zapnutie zariadenia.
- II. Krátke stlačenie:** Keď sú splnené svetelné podmienky a je detekovaný pohyb, svetlo sa zapne. Po uplynutí nastaveného času sa automaticky vypne.
- III. Krátke stlačenie:** Svetlo vypnuté (nemá vplyv na nabíjanie).

Nabíjanie a údržba

Nabíjanie prebieha automaticky počas slnečných dní. Plné nabitie trvá počas letných dní približne 10 hodín. V zime približne 3 dni. Solárny panel udržiavajte v čistote, aby bol maximálne účinný.

Svetelný zdroj tohto svietidla je nevymeniteľný, po skončení životnosti sa musí celé svietidlo vymeniť a zlikvidovať na určenom mieste.



Výrobca: Solight Holding, s.r.o., Na Brně 1972, Hradec Králové 500 06

