

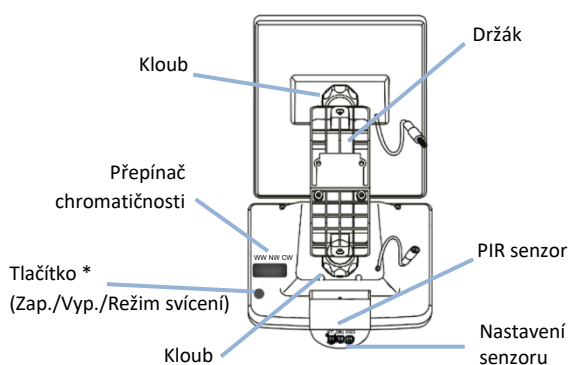
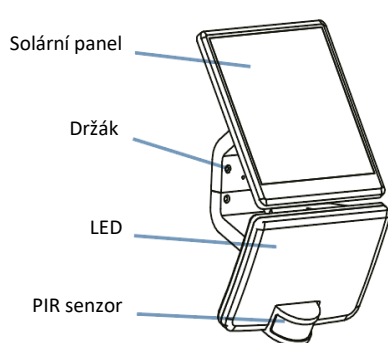
CZ Nabíjecí LED solární osvětlení Solight WO785-1

Vážený zákazníku, děkujeme za zakoupení našeho výrobku. Pozorně si přečtěte následující pokyny a dodržujte je, aby vám sloužil bezpečně a k plné spokojenosti. Předejdete tak jeho nesprávnému použití či poškození. Zabraňte neodborné manipulaci s tímto přístrojem a vždy dodržujte zásady používání elektrospotřebičů. Návod k použití pečlivě uschovejte.

Specifikace

Příkon	max. 11W	Nastavení světelné citlivosti	10-1000lux
Světelný tok	1200lm	Max. detekční vzdálenost	8 m
Teplota světla	3000K, 4000K, 6500K	Úhel detekce senzoru	160°
Baterie	Li-Ion 3,7V 4400mAh	Solární panel	2,5W, 5V
Čistá doba svícení	min. 1hod.	Třída ochrany	IP54
Rozměry reflektoru	16x18,5x4cm	Rozměry panelu	18x15x1,7cm

Popis produktu

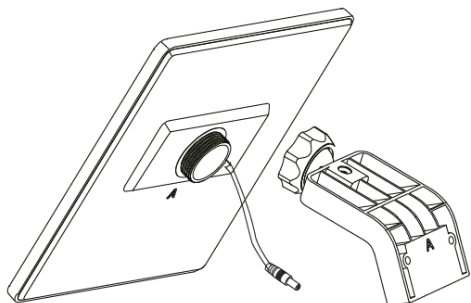


* Ovládání tlačítka: popsáno níže v „Režimy svícení“

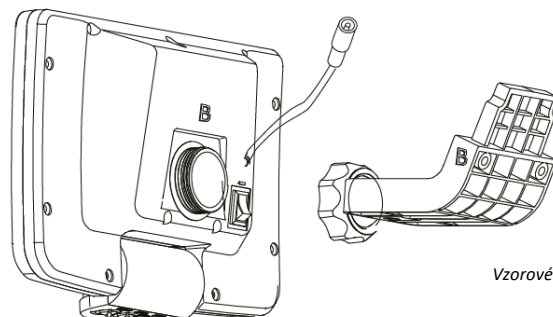
Vzorové obrázky

Příprava před montáží

Před montáží sestrojte součástky dle obrázků níže:



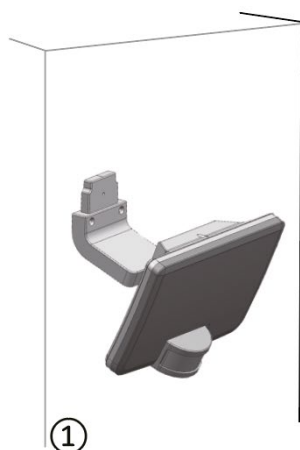
Připevněte držák s označením „A“ na zadní stranu solárního panelu (taktéž s označením „A“) a dotáhněte kloub rukou.



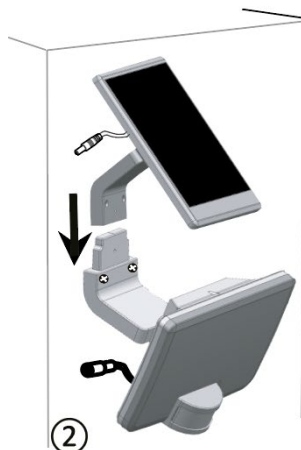
Vzorové obrázky

Připevněte držák s označením „B“ na zadní stranu lampy (taktéž s označením „B“) a dotáhněte kloub rukou.

Instalace – varianta 1



① Připevněte svítidlo na zeď pomocí otvorů pro přivrtání.



② Nasuňte solární panel s držákem „B“ na držák „A“ na svítidle a zajistěte pomocí šroubů.



③ Spojte solární panel se svítidlem

Spojte konektor

Instalace – varianta 2

1. Připevněte svítidlo na zeď pomocí otvorů pro přivrtání.
2. Připevněte solární panel na zeď pomocí otvorů pro přivrtání.
3. Spojte pomocí dodávaného kabelu.

Poznámka

1. Ponechte světlo vypnuté a nechejte ho nabít po dobu minimálně 10 hodin
2. Zapněte svítidlo tlačítkem na zadní straně.
3. Nastavte čas svícení (TIME), citlivost na světlo (LUX) a citlivost na pohyb (SENS) přepínači na spodní straně svítidla.
 - TIME: lze nastavit 10s – 60s
 - SENS: lze nastavit 1m-10m
 - LUX: lze nastavit 10lx – 10000lx
4. Nastavte barvu světla přepínačem na zadní straně.
5. PIR senzor, světlo i solární panel lze nastavovat v různých úhlech.

Nastavení senzoru a délky svícení

Pomocí otočných regulátorů na spodní straně reflektoru můžete nastavit dobu svícení (TIME). Čas lze nastavit v rozsahu 10–60 vteřin. Pokud je pohyb detekován vícekrát v rámci jednoho časového intervalu, tak se čas nasčítává. Citlivost spínání závisí na okolních světelných podmínkách. Máte-li malá domácí zvířata, můžete snížit citlivost na pohyb, aby se světlo zbytečně nezapínalo.

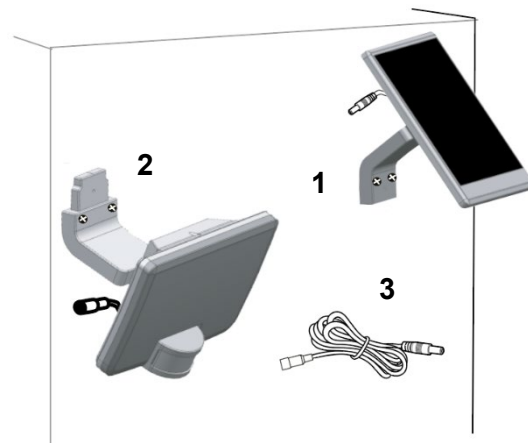
Režimy svícení *

- I. Dlouhé stisknutí** – Zapnutí zařízení.
- II. Krátké stisknutí** – Při splnění světelných podmínek a detekci pohybu se světlo rozsvítí. Po uplynutí nastaveného času automaticky zhasne.
- III. Krátké stisknutí** – Světlo vypnuto (nemá vliv na nabíjení).

Nabíjení a údržba

Nabíjení probíhá automaticky během slunných dnů. Plné nabití trvá cca 10 hodin v letních dnech. V zimě cca 3 dny. Udržujte solární panel v čistotě pro maximální efektivitu.

Světelný zdroj tohoto svítidla je nevyměnitelný, po skončení životnosti je třeba vyměnit svítidlo celé a zlikvidovat jej na místě pro to určeném.



Výrobce: Solight Holding, s.r.o., Na Brně 1972, Hradec Králové 500 06

