

CZ W07202

LED solární sloupkové osvětlení Palermo

SOLIGHT

Děkujeme, že jste si zakoupili naše zařízení. Před instalací, použitím nebo opravou zařízení si pečlivě přečtěte tento návod a věnujte pozornost bezpečnostním varováním a pokynům. Tím zajistíte nejen ochranu osob, ale i dlouhodobou životnost zařízení.

TECHNICKÉ PARAMETRY

Příkon	5W
Světelný tok	400lm
Chromatičnost	3000K
Počet režimů svícení	2
Detekční vzdálenost	7m
Úhel detekce senzoru	120°
Doba nabíjení baterie solárním panelem	cca 8h
Čistá doba svícení	Min. 1 hod (např. 120 sepnutí při svícení 30sec)
Baterie	Li-Ion 3,7V 2000mAh
Solární panel	1,9W, 5V
Rozměry	12 x 11,4 x 50 cm
Stupeň krytí	IP54

INSTALACE

- Zvolte vhodnou instalaci zařízení podle povrchu:
 - Při instalaci do betonu přivrtajte podložku na požadované místo. Následně na podložku nasadte tělo svítidla.
 - Při instalaci do hlíny nasadte kolíky do podložky a zapíchněte ji na požadované místo. Následně na podložku nasadte tělo svítidla.
- Zvolte režim svícení a nasadte svítidlo na tělo.
- V případě nedostatečného slunečního svitu lze zařízení nabíjet pomocí USB-C kabelu (není součástí balení).

NASTAVENÍ REŽIMU SVÍCENÍ (MODE)

REŽIM I - VYP. + Senzor pohybu



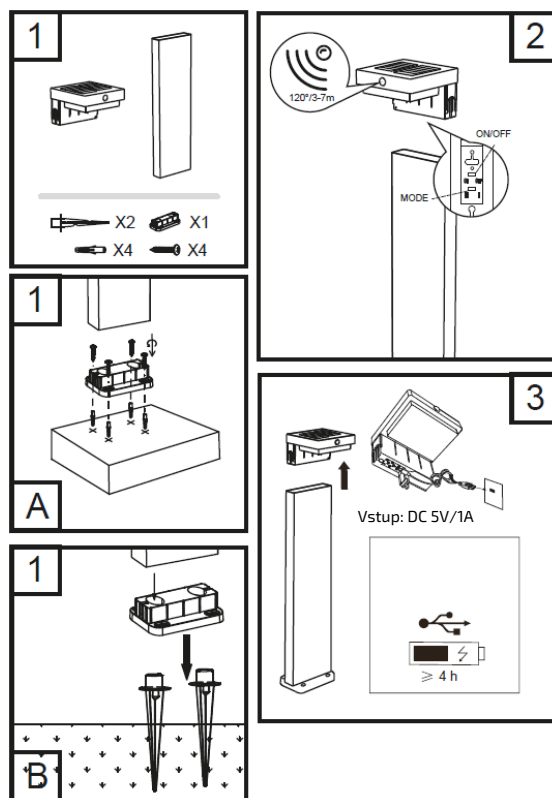
- Nastavte první přepínač na režim **I** a druhý přepínač na **OFF** (Vyp). Zařízení se rozsvítí na 100% výkonu na 30 vteřin pouze v případě, že detekuje pohyb.

REŽIM II - AUTO ZAP. ≤50lux)

+ Senzor pohybu



- Nastavte první přepínač na režim **II** a druhý přepínač na **ON** (Zap.). Zařízení bude svítit neustále na cca 10% výkonu a v případě detekce se rozsvítí na 100%.

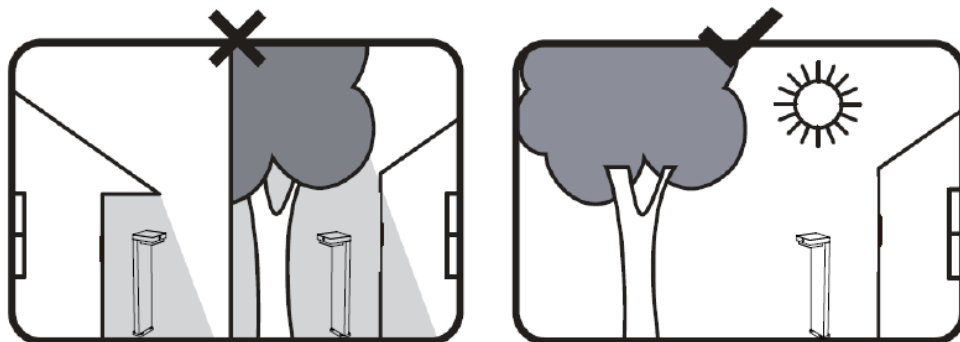


NABÍJENÍ ZAŘÍZENÍ

- Zařízení průběžně dobíjí vbudovaný solární panel. V případě, že pro vás není doba svícení dostatečná, lze pomocí USB-C kabelu připojit powerbank, nebo zařízení pravidelně dobíjet.

UMÍSTĚNÍ ZAŘÍZENÍ

- Umístěte zařízení tak, aby solární panel nebyl blokován žádnou překážkou. Značně tak zvýšíte výdrž svícení. Při výběru místa berte v potaz maximální detekční vzdálenost 7m a úhel detekce senzoru 120°.



Světelný zdroj tohoto svítidla je nevyměnitelný, po skončení životnosti je třeba vyměnit svítidlo celé a zlikvidovat jej na místě pro to určeném. Tento produkt obsahuje světelný zdroj, který z konstrukčních důvodů nelze vyjmout pro ověření, a proto je celý produkt považován za světelný zdroj

Na výrobek je vystaveno CE prohlášení o shodě v souladu s platnými předpisy.
Na vyžádání u výrobce: info@solight.cz, případně ke stažení na www.solight.cz.



SOLIGHT

Solight Holding, s.r.o., Na Brně 1972, Hradec Králové 500 06, Česká republika.