

## EN Instruction for assembly

Thank you for purchasing our product. Please read this manual carefully and heed the safety warnings and instructions before installing, using or repairing the equipment. This will ensure not only the protection of persons, but also the long life of the equipment.

- Bring the installation box with a power cable to the desired place first.
- Disconnect mains from the power before the installation.
- Strip isolation max. 12mm  $\pm$  1mm from the end of each conductor.
- Maximum diameter of a conductor without isolation is 2mm.
- Insert L and N conductors correctly regardless of molded marks on cable inlets on the socket body.
- Make sure of inserted conductors are safety secured with the cable knobs.
- Attach the socket to the installation box with screws, tighten well.
- Installation must be carried by an authorized person only.

## CZ Návod pro instalaci

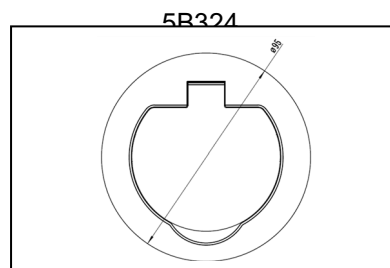
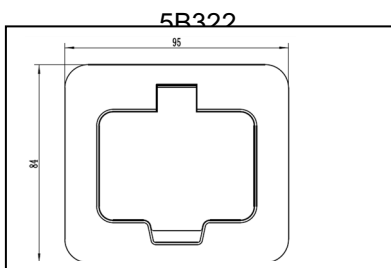
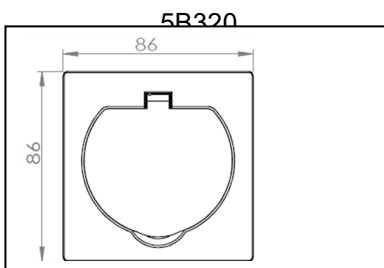
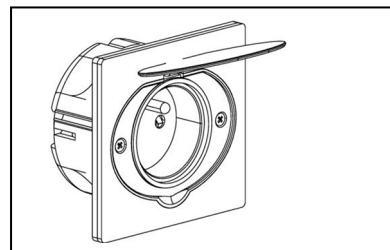
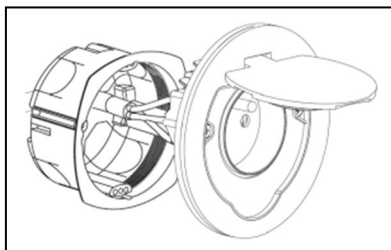
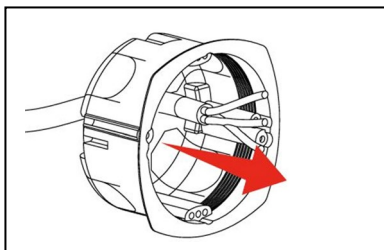
Děkujeme vám za zakoupení našeho produktu. Před instalací, používáním nebo opravou zařízení si pozorně přečtěte tento návod a dbejte bezpečnostních upozornění a pokynů. Zajistíte tak nejen ochranu osob, ale také dlouhou životnost zařízení.

- Ve zvoleném místě elektrické sítě umístěte instalační krabici.
- Vypněte před instalací napájení sítě k přívodnímu kabelu.
- Odstraňte izolaci všech vodičů na délku max. 12mm  $\pm$  1mm.
- Maximální průměr vodiče bez izolace je 2mm.
- Zapojte L a N vodiče správně dle potřeby instalace bez ohledu na vylisované značky nad vstupy.
- Ubezpečte se, že vodiče jsou zajištěny pojistnými klapkami.
- Připojte zásuvku šrouby k instalační krabici, pevně dotáhněte.
- Instalaci smí provádět jen pověřená osoba.

## SK Návod pre inštaláciu

Ďakujeme vám za zakúpenie nášho výrobku. Pred inštaláciou, používaním alebo opravou zariadenia si pozorne prečítajte tento návod a dbajte na bezpečnostné upozornenia a pokyny. Zabezpečíte tým nielen ochranu osôb, ale aj dlhú životnosť zariadenia.

- Vo zvolenom mieste elektrickej siete umiestnite inštaláciu krabicu.
- Vypnite pred inštaláciou napájanie siete k prívodnému káblu.
- Odstráňte izoláciu všetkých vodičov na dĺžku max. 12mm  $\pm$  1mm.
- Maximálny priemer vodiča bez izolácie je 2mm.
- Zapojte L a N vodiče správne podľa potreby inštalácie bez ohľadu na vylisované značky nad vstupmi.
- Ubezpečte sa, že vodiče sú zabezpečené poistnými klapkami.
- Pripojte zásuvku skrutkami k inštalácii krabici, pevne dotiahnite.
- Inštaláciu smí vykonávať iba poverená osoba.



Na výrobek je vystaveno CE prohlášení o shodě v souladu s platnými předpisy.  
Na vyžádání u výrobce: [info@solight.cz](mailto:info@solight.cz), případně ke stažení na [www.solight.cz](http://www.solight.cz).

The product has been issued with a CE declaration of conformity in accordance with the applicable regulations.  
On request from the manufacturer: [info@solight.cz](mailto:info@solight.cz), or downloadable at [www.solight.cz/en](http://www.solight.cz/en)

Na výrobok bolo vydané vyhlásenie o zhode CE v súlade s platnými predpismi.  
Na požiadanie u výrobcu: [info@solight.cz](mailto:info@solight.cz), alebo na stiahnutie na [www.solight.sk](http://www.solight.sk)

