

EN Instruction manual for LED luminaire WO780-1

Dear customer, thank you for purchasing our product. For its safe and full functioning, please read these instructions carefully and adhere to them to avoid product misuse or damage. Please prevent unauthorized use of this appliance and always observe all rules for using electric appliances. Keep these instructions for future reference. The installation must be performed by qualified personnel only. The light source of this luminaire is not replaceable; when the light source reaches its end of life the whole luminaire shall be replaced.

Instalace / Inštalácia / Installation

EN

1. Switch off the power supply.
2. Unscrew the terminal block cover and plug the power cord into the terminal block. After plugging in, screw the cover back on.
3. Remove the front cover by turning it.
4. Insert the dowels into the pre-drilled holes and screw the luminaire to the wall.
5. Replace the front cover.
6. Adjust the sensors.
7. Switch on the power supply.

Note: Recommended installation height: 1.8 m - 2.5 m above the ground.

CZ

1. Vypněte přívod elektrické energie.
2. Odšroubujte kryt svorkovnice a zapojte přívodní kabel do svorkovnice. Po zapojení přišroubujte kryt zpět.
3. Otočením odejměte přední kryt.
4. Do předvrtaných děr vložte hmoždinky a přivrtajte svítidlo ke stěně.
5. Nasadte zpět přední kryt.
6. Nastavte sensory.
7. Zapněte přívod elektrické energie.

Poznámka: Doporučená výška montáže je: 1,8 m - 2,5 m nad zemí.

SK

1. Vypnite prívod elektrickej energie.
2. Odskrutkujte kryt svorkovnice a zapojte napájací kábel do svorkovnice. Po zapojení zaskrutkujte kryt späť.
3. Odstráňte predný kryt otočením.
4. Vložte hmoždinky do predvrtaných otvorov a priskrutkujte svietidlo k stene.
5. Nasadte späť predný kryt.
6. Nastavte sensory.
7. Zapnite prívod elektrickej energie.

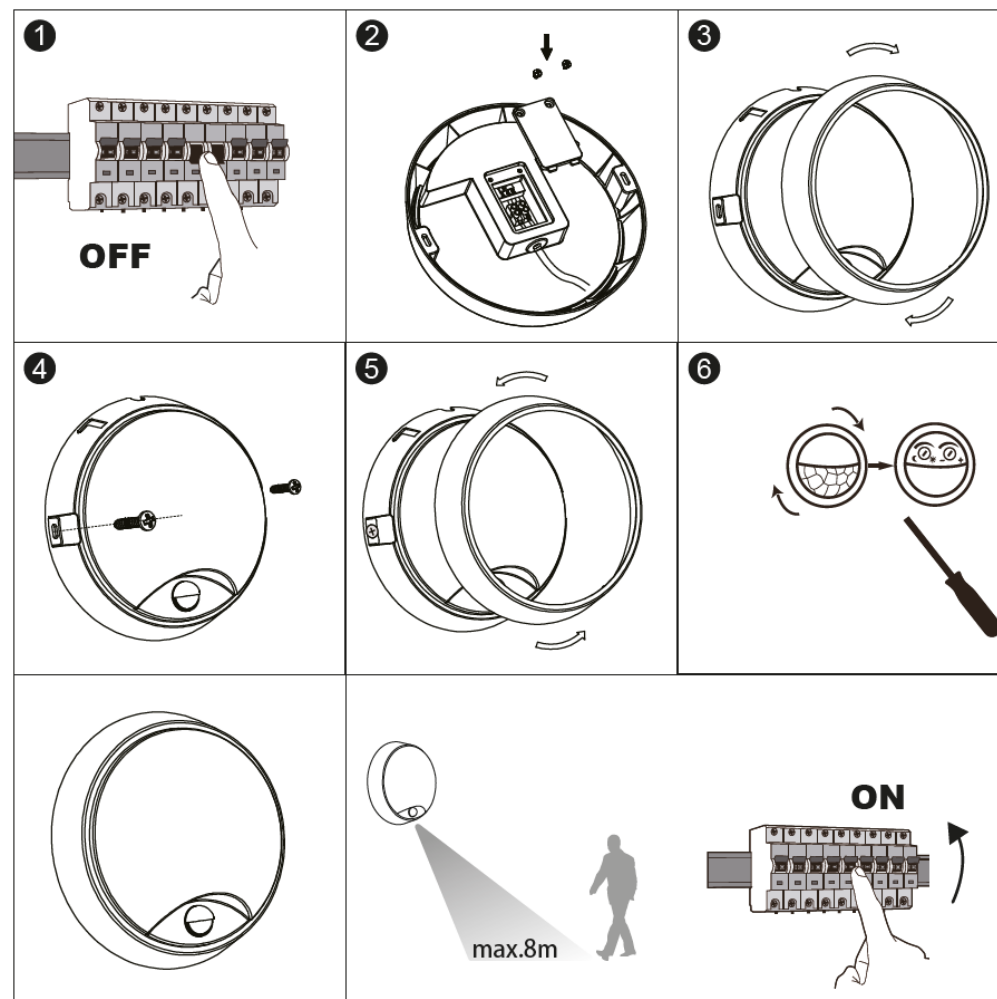
Poznámka: Odporúčaná výška montáže je 1,8 m - 2,5 m nad zemou.

CZ Návod k montáži osvětlení Solight WO780-1

Vážený zákazníku, děkujeme za zakoupení našeho výrobku. Pozorně si přečtěte následující pokyny a dodržujte je, aby vám sloužil bezpečně a k plné spokojenosti. Předědte tak jeho nesprávnému použití či poškození. Zabraňte neodborné manipulaci s tímto přístrojem a vždy dodržujte zásady používání elektrospotřebičů. Návod k použití pečlivě uschovejte. Montáž může provádět pouze kvalifikovaný pracovník s kvalifikací dle vyhlášky č. 50/1978 Sb. v platném znění, minimálně pracovník znalý dle § 5 vyhlášky č. 50/1978 Sb., v platném znění. Světelný zdroj tohoto svítidla je nevyměnitelný, po skončení životnosti je třeba vyměnit svítidlo celé a zlikvidovat jej na místě pro to určeném.

SK Návod na montáž osvetlenia WO780-1

Vážený zákazník, ďakujeme za zakúpenie nášho výrobku. Pozorne si prečítajte nasledujúce pokyny a dodržujte ich, aby vám slúžil bezpečne a k plnej spokojnosti. Predídete tak jeho nesprávnemu používaniu či poškodeniu. Zabráňte neodbornej manipulácii s týmto prístrojom a vždy dodržujte zásady používania elektrospotrebičov. Návod k používaniu dobre uschovajte. Montáž môže vykonávať len kvalifikovaný pracovník. Svetelný zdroj tohto svietidla je nevymeniteľný, po skončení životnosti je potrebné vymeniť svietidlo celé a zlikvidovať ho na mieste pre to určenom.



Nastavení senzoru / Nastavenia senzora / Sensor settings

EN

Using the rotary knobs **1 (light sensitivity)** and **2 (lighting time)**, you can set the lighting time and set the sensitivity depending on the ambient lighting conditions. The time can be set from 10 s to 5 min. If motion is detected more than once within a single time interval, the time is added up.

CZ

Pomocí otočných regulátorů **1 (citlivost na světlo)** a **2 (nastavení délky svícení)** můžete nastavit dobu svícení (TIME) a citlivost spínání v závislosti na okolních světelných podmínkách. Čas lze nastavit v rozsahu 10s - 5 min. Pokud je pohyb detekován vícekrát v rámci jednoho časového intervalu, tak se čas nasčítává.

SK

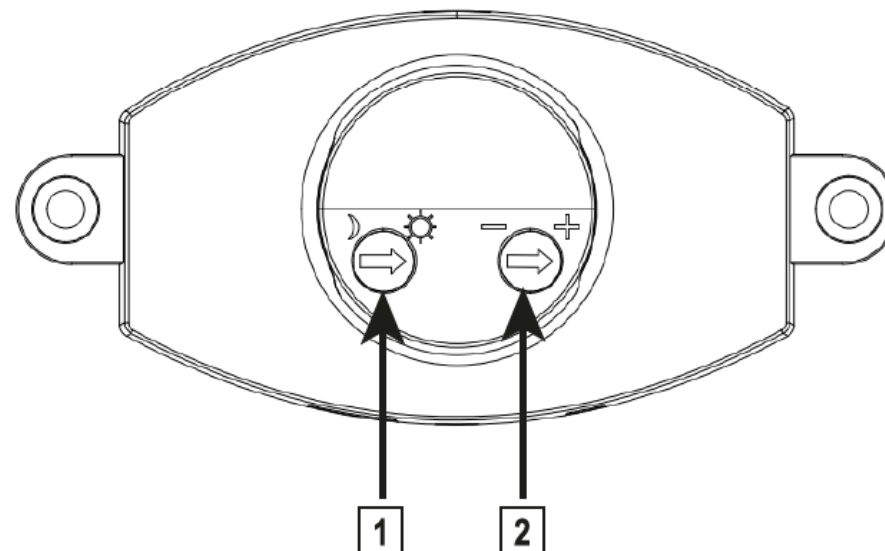
Pomocou otočných regulátorov **1 (citlivosť na svetlo)** a **2 (nastavenie času svietenia)** môžete nastaviť dobu svietenia a citlivosť spínania v závislosti na okolitých svetelných podmienkach. Čas je možné nastaviť v rozsahu 10s - 5 min. Ak je pohyb detekovaný viackrát v rámci jedného časového intervalu, tak sa čas nasčítáva.

Power / Příkon / Prikon	18W
Voltage / Napětí / Napätie	220 ~ 240 V AC
Luminous flux / Světelný tok / Svetelný tok	1800 lm
Chromaticity / Teplota chromatičnosti / Teplota chromatickosti	3000 K, 4000 K, 6500 K
Operation temperature / Provozní teplota / Prevádzková teplota	-20 °C ~ + 50 °C
Dimensions / Rozměry / Rozmery	214 x 79 mm
Protection class / Třída ochrany / Trieda ochrany	IP65
Detection angle / Detekční úhel / Detekčný uhol	90 °
Detection range / Detekční vzdálenost / Detekčná vzdialenosť	max. 8 m (do 24°C)
Lighting time range / Časové rozpětí svícení / Časové rozpatie svietenie	10±3s~5±1min
Light sensitivity / Citlivost na světlo / Citlivosť na svetlo	3 - 2000 lx

Světelný zdroj tohoto svítidla je nevyměnitelný, po skončení životnosti je třeba vyměnit svítidlo celé a zlikvidovat jej na místě pro to určeném. Tento produkt obsahuje světelný zdroj, který z konstrukčních důvodů nelze vyjmout pro ověření, a proto je celý produkt považován za světelný zdroj.

Svetelný zdroj tohto svietidla je nevymeniteľný, po skončení životnosti je potrebné vymeniť svietidlo celé a zlikvidovať ho na mieste pre to určenom. Tento produkt obsahuje svetelný zdroj, ktorý z konštrukčných dôvodov nie je možné vybrať pre overenie, a preto je celý produkt považovaný za svetelný zdroj.

The light source of this luminaire is non-replaceable, at the end of its service life the entire luminaire must be replaced and disposed of in a designated place. This product contains a light source that, for design reasons, cannot be removed for verification and therefore the entire product is considered a light source.



Výrobce/ Výrobca / Manufacturer: Solight Holding, s.r.o., Na Brně 1972, Hradec Králové 500 06, Česká republika

