

Děkujeme, že jste si zakoupili naše zařízení. Před instalací, použitím nebo opravou zařízení si pečlivě přečtěte tento návod a věnujte pozornost bezpečnostním varováním a pokynům. Tím zajistíte nejen ochranu osob, ale i dlouhodobou životnost zařízení. Nabíjecí USB-C kabel součástí balení. Zařízení lze umístit na stolní stojan, clip či nástěnnou konzoli (vše součástí balení). Zařízení lze přenášet a napájet z vestavné baterie nebo používat zapojenou v síti pomocí USB kabelu.

## TECHNICKÉ PARAMETRY

Příkon	4W
Světelný tok	max. 280lm
Chromatičnost	3000K, 4000K, 6500K
Baterie	Li-Ion 18650, 3,7V 2000mAh
Výdrž baterie	cca 3,5hod na 100% výkon
Doba napájení baterie	cca 3 hod
Napájení	DC 5V; 1A (kabel součástí, adaptér není součástí)
Max. rozměr	cca 320 x 120 x 140mm

## OVLÁDÁNÍ

Před použitím zařízení plně nabijte.

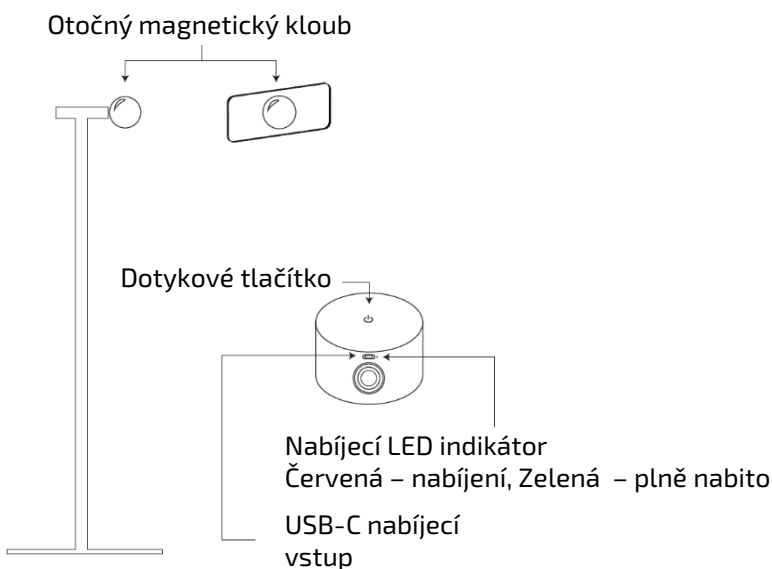
Pro zapnutí stiskněte dotykové tlačítko na hlavě lampičky.

- Krátké stisknutí: Zap./Vyp, změna chromatičnosti.
- Dlouhé stisknutí: Nastavení intenzity svícení.

## VAROVÁNÍ

- Před použitím ověřte, zda není napájecí kabel poškozený. V případě poškození jej nahradte kabelem stejného typu.
- Zařízení obsahuje lithium-iontové baterie, proto se vyhněte kontaktu s ohněm, vodou a silnými vibracemi. Zamezte kontaktu s horkými povrchy a zamezte delšímu vystavování slunečnímu svitu.
- Pokud zařízení nepoužíváte, nechte přívodní kabel odpojený.
- Zařízení nepoužívejte, pokud je některá z jeho částí poškozená!
- Zařízení neopravujte. Opravu smí provádět pouze servisní středisko výrobce.
- Při svícení a nabíjení současně se baterie ohřívá a snižuje se tak její životnost. Pro dosažení maximální životnosti baterie světlo nejprve nabijte a až poté používejte.

## POPIS ZAŘÍZENÍ



# INSTALACE

## Na stůl

- Základnu a tyč smontujte přiloženým šroubem a utáhněte šroubovákem. Umístěte tělo svítidla na tyč pomocí magnetu a orientujte je podle potřeby.

## Na zeď - přilepením (A)

1. Očistěte plochu na kterou budete lepit.
2. Odstraňte kryt na jedné straně oboustranné lepicí pásky a přilepte ji na plochu.
3. Držte pásku na místě minimálně minutu a poté nechte minimálně 24h zaschnout.
4. Po 24 hodinách odlepte i přední stranu krytu oboustranné lepicí pásky.
5. Na přilepte držák svítidla a nasadte na něj hlavu svítidla.

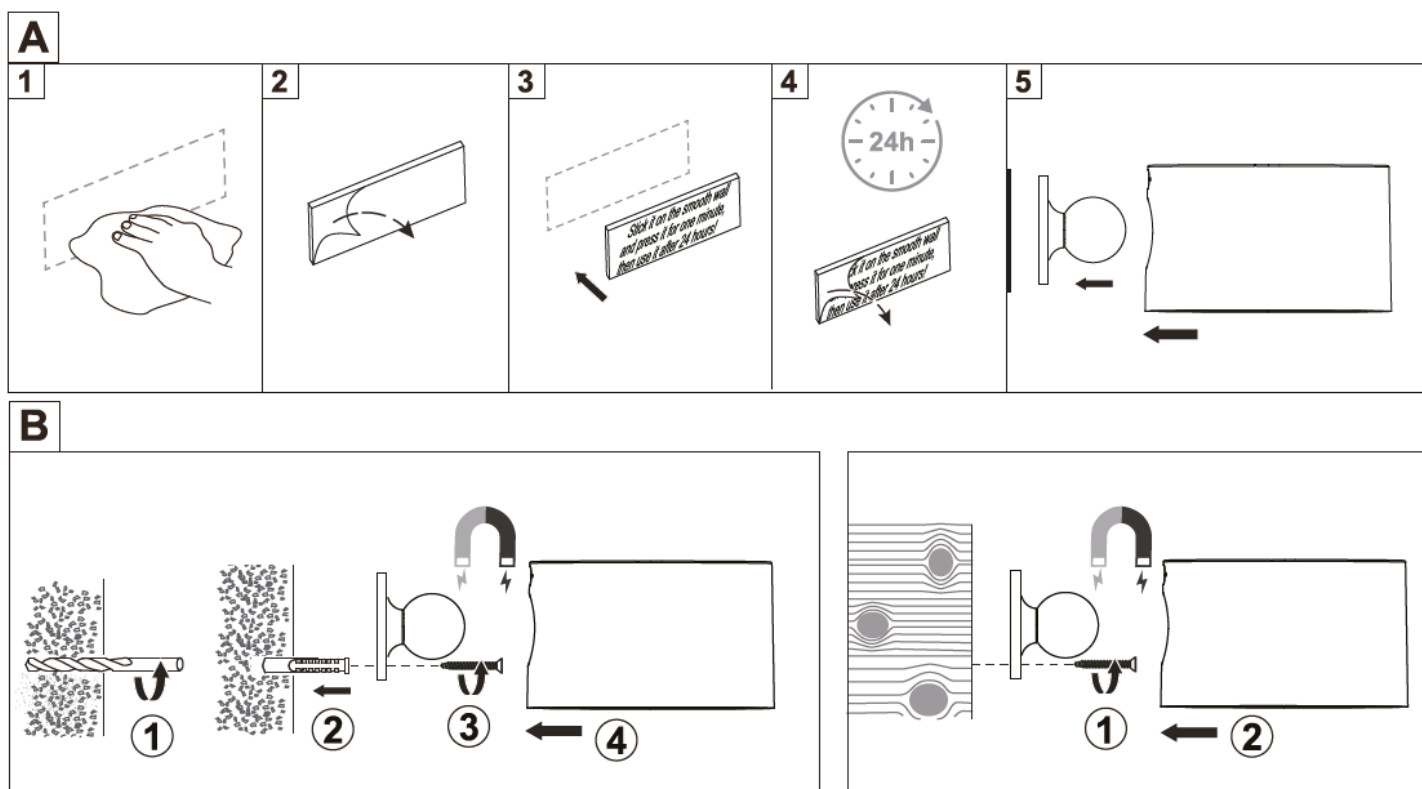
## Na zeď - přivrtáním (B)

### Do zdi:

1. Vyvrtejte otvory na vybraném místě
2. Do vyvrtaných otvorů vložte hmoždinky
3. Přivrtajte držák svítidla
4. Nasadte magnetickou hlavu svítidla

### Do dřeva:

1. Přivrtajte držák svítidla
2. Nasadte hlavu svítidla



Na výrobek je vystaveno CE prohlášení o shodě v souladu s platnými předpisy.  
Na vyžádání u výrobce: [info@solight.cz](mailto:info@solight.cz), případně ke stažení na [www.solight.cz](http://www.solight.cz).



**SOLIGHT**

Solight Holding, s.r.o., Na Brně 1972, Hradec Králové 500 06, Česká republika.