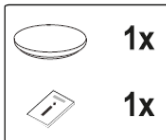


# SOLIGHT

## EN Instruction manual for LED light panels W0753 and W0754

Dear customer, thank you for purchasing our product. For its safe and full functioning, please read these instructions carefully and adhere to them to avoid product misuse or damage. Please prevent unauthorized use of this appliance and always observe all rules for using electric appliances. Keep these instructions for future reference. The installation must be performed by qualified personnel only.

### Packaging content Obsah balení Obsah balenia



Model	W0753	W0754
Power / Příkon / Príkon	13W	20W
Dimension/Rozměry/ Rozmery [mm]	170 x 170 x 60	230 x 230 x 79
IP protection / Krytí/ Krytie	IP65	

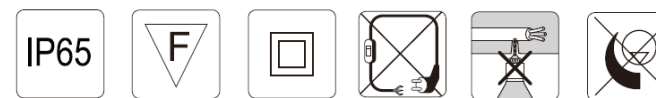
## CZ Návod k použití světelných panelů Solight W0753 a W0754

Vážený zákazníku, děkujeme za zakoupení našeho výrobku. Pozorně si přečtěte následující pokyny a dodržujte je, aby vám sloužil bezpečně a k plné spokojenosti. Předejdete tak jeho nesprávnému použití či poškození. Zabraňte neodborné manipulaci s tímto přístrojem a vždy dodržujte zásady používání elektrospotřebičů. Návod k použití pečlivě uschovejte. Montáž může provádět pouze kvalifikovaný pracovník s kvalifikací dle vyhlášky č. 50/1978 Sb. v platném znění, minimálně pracovník znalý dle § 5 vyhlášky č. 50/1978 Sb., v platném znění.



## SK Návod na použitie svetelných panelov Solight W0753 a W0754

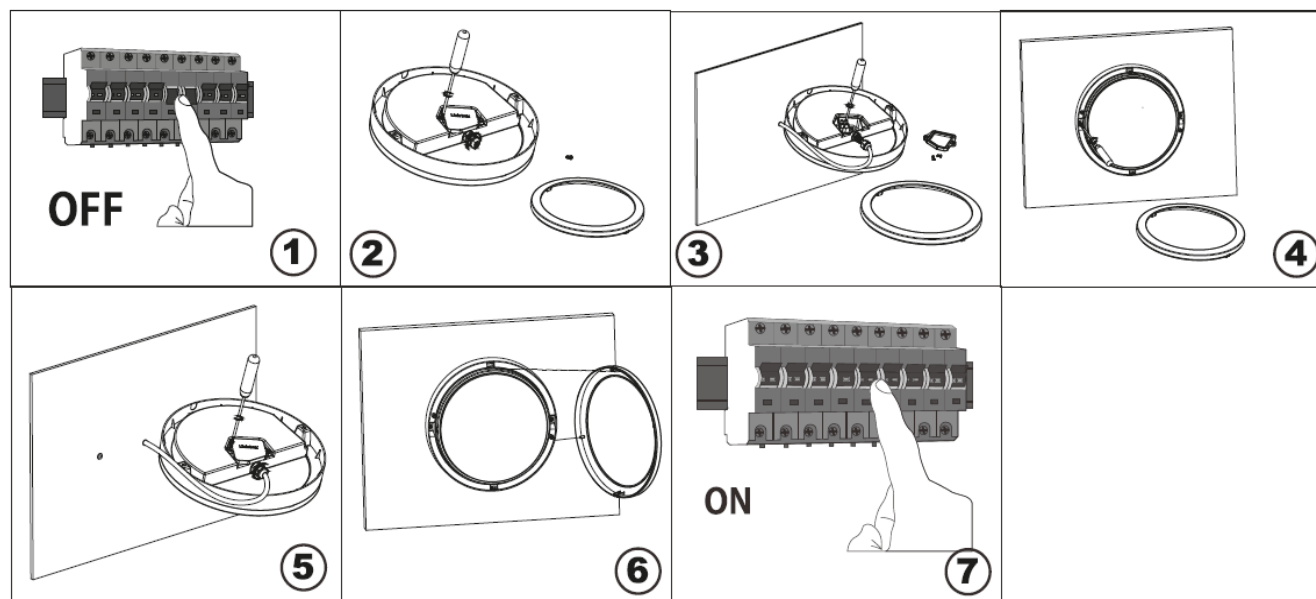
Vážený zákazník, ďakujeme za zakúpenie nášho výrobku. Pozorne si prečítajte nasledujúce pokyny a dodržujte ich, aby vám slúžil bezpečne a k plnej spokojnosti. Predídete tak jeho nesprávnemu používaniu či poškodeniu. Zabraňte neodbornej manipulácii s týmto prístrojom a vždy dodržujte zásady používania elektrospotrebičov. Návod k používaniu dobre uschovajte. Montáž môže vykonávať len kvalifikovaný pracovník.



- EN**
1. Switch off the power supply.
  2. Remove the frame and open the terminal cover.
  3. Connect the cables.
  4. Mark and drill mounting holes
  5. Cover the junction box and tighten the screws
  6. Mount the light on the wall.
  7. Replace the cover.
  8. Turn on the power supply.

- CZ**
1. Vypněte přívod elektrické energie.
  2. Sundejte rám a otevřete kryt svorkovnice.
  3. Připojte kabely.
  4. Vyznačte a vyvrtejte montážní otvory.
  5. Zavřete kryt svorkovnice a dotáhněte šrouby.
  6. Namontujte světlo na zeď.
  7. Nasaďte kryt.
  8. Zapněte přívod elektrické energie.

- SK**
1. Vypnite prívod elektrickej energie.
  2. Zložte rám a otvorte kryt svorkovnice.
  3. Pripojte káble.
  4. Vyznačte a vyvŕtajte montážne otvory.
  5. Zatvorte kryt svorkovnice a dotiahnite skrutky.
  6. Nainštalujte svetlo na stenu.
  7. Nasaďte kryt.
  8. Zapnite prívod elektrickej energie.



Světelný zdroj tohoto svítidla je nevyměnitelný, po skončení životnosti je třeba vyměnit svítidlo celé a zlikvidovat jej na místě pro to určeném. Tento produkt obsahuje světelný zdroj, který z konstrukčních důvodů nelze vyjmout pro ověření, a proto je celý produkt považován za světelný zdroj.

Svetelný zdroj tohto svetidla je nevymeniteľný, po skončení životnosti je potrebné vymeniť svetidlo celé a zlikvidovať ho na mieste pre to určenom. Tento produkt obsahuje svetelný zdroj, ktorý z konštrukčných dôvodov nie je možné vybrať pre overenie, a preto je celý produkt považovaný za svetelný zdroj.