

# Aplikace CarLink a nastavovací přípravek CA-340-PRG

Aplikace je určena k usnadnění instalace a servisu autoalarmu CA-340 Nestor. Její pomocí je možno provést nastavení volitelných parametrů (viz tabulka v návodu CA-340) i nahrání dálkových ovladačů a detektorů. Dále umožňuje kontrolu okamžitého stavu poplachových vstupů alarmu. Z paměti alarmu lze vyčíst až 256 posledních událostí. Aplikace využívá přípravek CA-340PRG, který je s PC propojen pomocí USB rozhraní a s alarmem komunikuje bezdrátově.

## Obsah balení

Přípravek CA-340PRG	1 ks
Propojovací kabel USB	1 ks
Instalační CD	1 ks

## Postup instalace ovladačů

Potřebné ovladače naleznete i s popisem instalace pro různé verze Windows na příloženém CD ve složce drivers, popřípadě na [www.jablotron.cz](http://www.jablotron.cz) v sekci Ke stažení. Ovladače jsou shodné jako pro JA-80T (bezdrátový přípravek pro domovní systémy). Po prostudování postupu instalace a přípravě správného ovladače do složky ve Vašem počítači můžete CA-340PRG připojit k USB konektoru. Systém Windows oznámí rozpoznání nového hardware a zahájí instalaci ovladačů, při níž postupujte dle patřičného návodu. Po úspěšném nainstalování je nutné provést restart počítače.

## První spuštění

Při prvním spuštění programu se zobrazí okno, ve kterém je možno vyplnit informace o montážní firmě. Tyto jsou použity při generování předávacího protokolu. V aplikaci budou trvale uloženy a lze je upravovat v nabídce Zobrazit.

Informace o montážní firmě

Název firmy	Telefon
JABLOTRON ALARMS a.s.	
Poštovní adresa	IČO
Pod Skalkou 33	
Jablonec nad Nisou	DIČ
Email	Číslo osvědčení
<input type="button" value="Uložit"/>	

## Nastavení programu

V nabídce Nastavení je třeba zvolit port, který byl CA340-PRG přiřazen v průběhu instalace ovladačů.

Nastavení    Nápověda

Načíst z autoalarmu	F9
Uložit do autoalarmu	Ctrl+F9
Načíst historii	F8
Otevřít učicí režim ovladačů	F5
Otevřít učicí režim interních periférií	F6
Otevřít učicí režim externích periférií	F7
Porty	
Off-Line	
COM 1	
COM 2	

IČO

## Navázání spojení s alarmem

1. Na počítači spustíte aplikaci CarLink.
2. Zapnete zapalování a do 30-ti sekund 5x stisknete tlačítko Valet.
3. Alarm potvrdí spojení akusticky a aplikace vyskočením potvrzovacího okna.

**Spojení navázáno!**

4. Spojení je možno ukončit vypnutím klíčku zapalování nebo uzavřením aplikace.

## Nabídková lišta s tlačítky



1. Nová instalace. Umožní vytvoření nového souboru s informacemi o zákazníkovi a provedené instalaci.
2. Otevření již vytvořeného souboru.
3. Uložení informací o provedené instalaci.
4. Načtení aktuálního nastavení volitelných parametrů z alarmu do záložky Vlastnosti autoalarmu.
5. Uložení volitelných parametrů do alarmu.
6. Události. Umožňuje vyčtení až 256-ti událostí z paměti alarmu. Zobrazí se v záložce „Historie událostí“.
7. Učení ovladačů. Použitím tohoto tlačítka se alarm uvede do režimu učení dálkových ovladačů. Zároveň se otevře dialogové okno umožňující smazání všech ovladačů.

Učící režim ovladačů:

Otevřen učící režim dálkových ovladačů!  
Pro naučení nového dálkového ovladače stiskněte obě dvě tlačítka příslušné části ovladače (levá nebo pravá část) na cca 5 sekund. Ovladač 3x blinkne a autoalarm potvrdí naučení jedním houknutím.  
Maximální počet ovladačů jsou 4

Počet naučených dálkových ovladačů: 0

8. Učení interních detektorů. Po stisku tlačítka lze učít interní detektory. Zároveň se otevře dialogové okno pro smazání všech interních detektorů, podobně jako při učení ovladačů.
9. Učení externích detektorů – stejné použití jako u detektorů interních.
10. Odeslání „učicího kódu“. Umožní nahrání alarmu například do zabezpečovací ústředny OASIS.
11. Tisk. Vytiskne předávací protokol a nastavení alarmu.

## Záložka „Informace o instalaci“

CarLink ver. 2.02 (05.11.2010)

Soubor    Zobrazit    Nastavení    Nápověda

Informace o instalaci    Vlastnosti autoalarmu    Historie událostí    Online události

Informace o zákazníkovi

Zákazník / Firma	Telefon	Poznámka 1
Josef Novák		
Pod Skalkou 33	IČO	Poznámka 2
Jablonec nad Nisou	DIČ	
		Banka / číslo účtu
Email	Platba / Splatnost (netiskne se)	Číslo KČ (netiskne se)
novak@novak.cz		

Informace o vozidle

Výrobce vozidla	Typ vozidla	Imobilizační okruh zapojen
Ford	Focus	
SPZ vozidla	VIN vozidla	Poznámky k zapojení
TA1 1234	123456789	
Montáž provedena	Doporučená kontrola	
1.2.2010		
Poznámka 1	Poznámka 2	

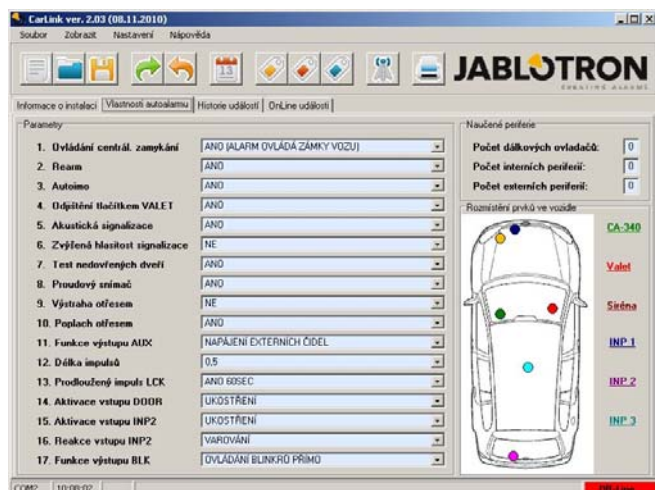
Autoalarm CA-340

Sériové číslo autoalarmu

Výrobní číslo

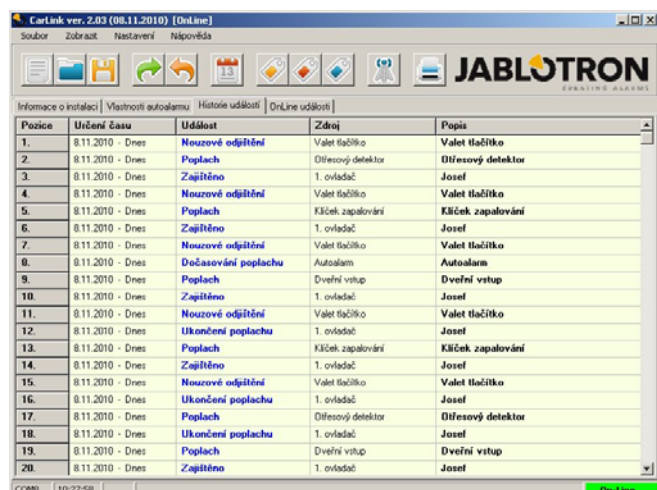
Umožňuje vyplnit informace o zákazníkovi a zabezpečeném vozidle. Z těchto informací program vygeneruje předávací protokol, který lze vytisknout. V pravé části záložky se dají pojmenovat jednotlivé vstupy alarmu podle skutečného zapojení, bezdrátové detektory podle umístění a ovladače podle jednotlivých uživatelů. Tato pojmenování jsou pak automaticky použita při zobrazování v záložkách online i paměti událostí.

## Záložka „Vlastnosti autoalarmu“



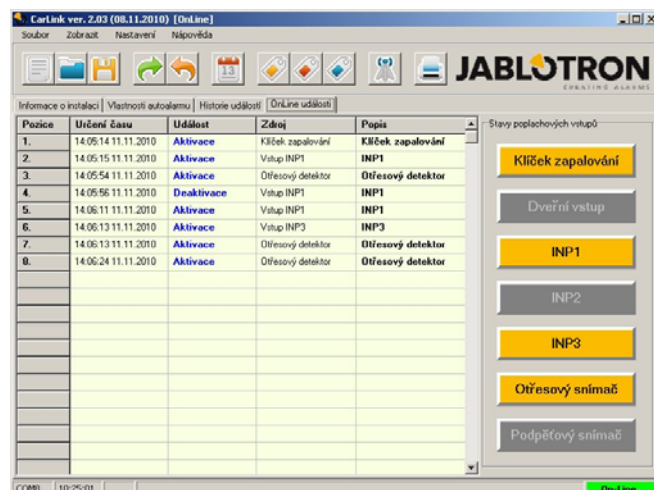
V této záložce je možno provést nastavení volitelných parametrů alarmu. Detailní popis jednotlivých funkcí je uveden v instalačním manuálu CA-340. Pokud provedete změnu některého parametru, tato se zobrazí barevným zvýrazněním, dokud změnu neuložíte v alarmu tlačítkem Uložit. V pravé části nahoře je zobrazována informace o počtu nahranych ovladačů a detektorů. Pro ulehčení pozdějšího fyzického dohledání jednotlivých prvků alarmu ve vozidle je možno jejich umístění graficky vyznačit ve zobrazeném půdorysu vozidla.

## Záložka „Historie událostí“



Zobrazí informace o posledních až 256-ti událostech uložených v paměti alarmu. Jedná se o informace o příčinách poplachů, zajištění, odjištění a také o vybitých bateriích v bezdrátových detektorech. Přenos informací z alarmu trvá cca 20 sekund.

## Záložka „Online události“



Slouží ke kontrole správné funkce jednotlivých vstupů alarmu. Informační pole vpravo signalizují aktivaci vstupů Dveře, INP1, INP2, INP3, ořezového detektoru a detektoru poklesu napětí (aktivní vstup se podbarví žlutě). Vlevo se zapisuje pořadí aktivací do tabulky včetně údajů o čase.

## Technické parametry:

napájení  
podporované OS  
komunikační vzdálenost

z USB  
WIN 2000, WIN XP, WIN 7  
od 2 do 20 metrů

**Poznámka:** Výrobek, ačkoliv neobsahuje žádné škodlivé materiály, nevyhazujte do odpadků, ale předejte na sběrné místo elektronického odpadu. Podrobnější informace na [www.jablotron.cz](http://www.jablotron.cz) sekce Poradenství.

Dodává a servis zajišťuje:  
JABLOTRON ALARMS a.s. Pod Skalkou 33, Jablonec n.N.



**JABLOTRON**  
CREATING ALARMS

JABLOTRON ALARMS a.s.  
Pod Skalkou 4567/33  
46601 Jablonec nad Nisou  
Tel.: 483 559 911  
Fax: 483 559 993  
Internet: [www.jablotron.cz](http://www.jablotron.cz)