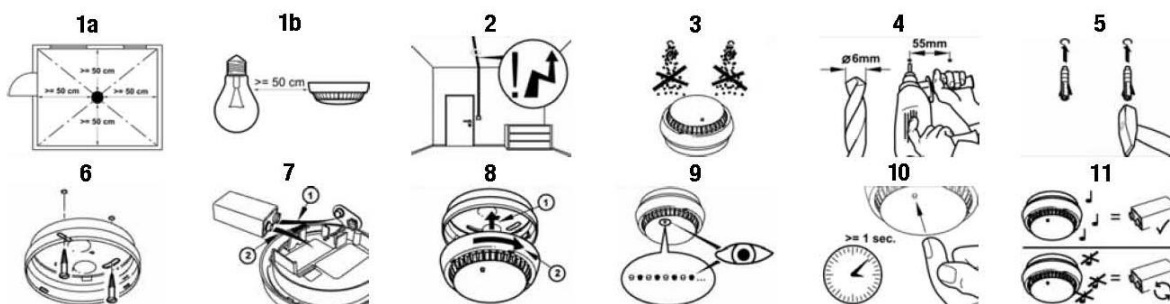


Instalace autonomních hlásičů řady HD 300x

Montáž

Postupujte dle níže uvedených piktogramů

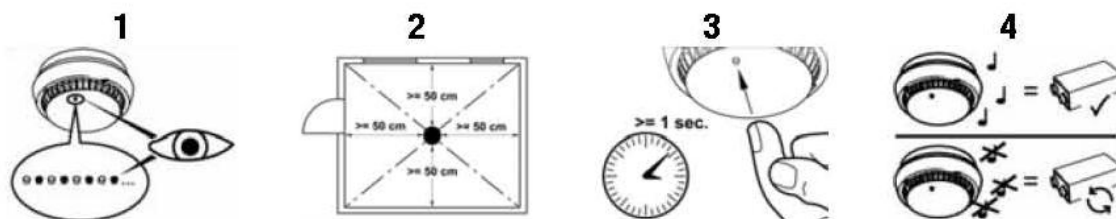
- 1) Vyberte montážní místo
 - a) Ideálně uprostřed místnosti minimálně však 50 cm od stěny
 - b) Minimálně 50 cm od osvětlovacích těles
- 2) Zkontrolujte zda pod omítkou není elektrické vedení
- 3) Ujistěte se aby odpad při vrtání něco nezašpinil nebo nepoškodil
- 4) Použijte vrták 6 mm a vyvrtejte 2 otvory 30mm hluboké (sokl můžete použít jako šablonu)
- 5) Do otvorů nasuňte přiložené hmoždinky
- 6) Přišroubujte sokl oběma šrouby.
- 7) Připojte baterii (pozor na polaritu !) a zaklapněte ji do držáku. Bez baterie nelze čidlo do soklu nasadit !
- 8) Nasadte čidlo na sokl a otáčejte tak dlouho až dosedne do soklu. Pootočením o cca 1 cm zaaretujte.
- 9) Podívejte se zda LED bliká
- 10) Na 1 sekundu stiskněte testovací tlačítko.
- 11) Hlásič přerušovaně houká. V případě že hlásič nehouká zkuste vyměnit baterii. Pokud i po výměně baterie tento test nefunguje je hlásič vadný a je nutno jej vyměnit.



Zkouška

Tuto zkoušku provádějte minimálně 2 x ročně dle níže uvedených piktogramů

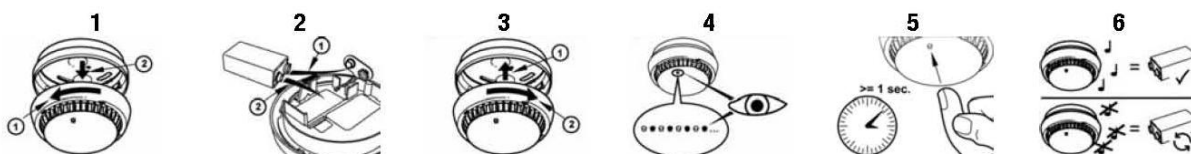
- 1) Zkontrolujte čidlo - není znečištěné od barvy, nepoškozené, pravidelně (cca 1 min. bliká)
- 2) Zkontrolujte zda je čidlo na správném místě.
- 3) Na 1 sekundu stiskněte testovací tlačítko.
- 4) Hlásič přerušovaně houká. V případě že hlásič nehouká zkuste vyměnit baterii. Pokud i po výměně baterie tento test nefunguje je hlásič vadný a je nutno jej vyměnit



Výměna baterie

Použitá alkalická baterie vydrží v hlásiči cca 2 roky. Vybitou baterii čidlo indikuje opakovaným krátkým pípáním. Nepoužívejte nabíjecí baterie.

- 1) Vyměňte čidlo ze soklu (pootočením doleva 1 a vytažením 2)
- 2) Uvolněte držák baterie, baterii vyměňte a připojte novou (pozor na správnou polaritu !)
- 3) Nasadte čidlo na sokl a otáčejte tak dlouho až dosedne do soklu. Pootočením o cca 1 cm zaaretujte.
- 4) Podívejte se zda LED bliká
- 5) Na 1 sekundu stiskněte testovací tlačítko.
- 6) Hlásič přerušovaně houká. Pokud i po výměně baterie tento test nefunguje je hlásič vadný a je nutno jej celý vyměnit.



Tento manuál je platný pro všechny hlásiče detectomat řady HD 3xxx